

Архангельск (8182)63-90-72
Астана (7172)727-132
Астрахань (8512)99-46-04
Барнаул (3852)73-04-60
Белгород (4722)40-23-64
Брянск (4832)59-03-52
Владивосток (423)249-28-31
Волгоград (844)278-03-48
Вологда (8172)26-41-59
Воронеж (473)204-51-73
Екатеринбург (343)384-55-89
Иваново (4932)77-34-06

Ижевск (3412)26-03-58
Иркутск (395)279-98-46
Казань (843)206-01-48
Калининград (4012)72-03-81
Калуга (4842)92-23-67
Кемерово (3842)65-04-62
Киров (8332)68-02-04
Краснодар (861)203-40-90
Красноярск (391)204-63-61
Курск (4712)77-13-04
Липецк (4742)52-20-81
Киргизия (996)312-96-26-47

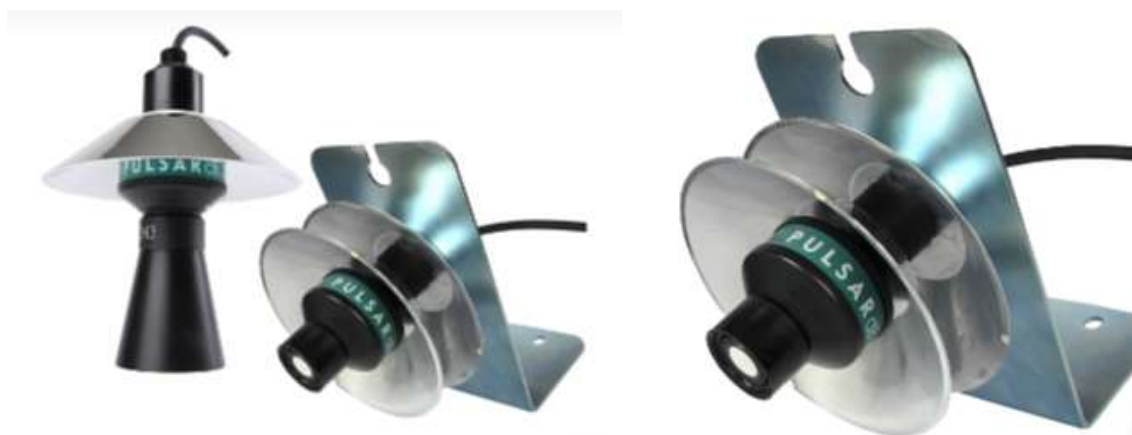
Магнитогорск (3519)55-03-13
Москва (495)268-04-70
Мурманск (8152)59-64-93
Набережные Челны (8552)20-53-41
Нижний Новгород (831)429-08-12
Новокузнецк (3843)20-46-81
Новосибирск (383)227-86-73
Омск (3812)21-46-40
Орел (4862)44-53-42
Оренбург (3532)37-68-04
Пенза (8412)22-31-16
Казахстан (772)734-952-31

Пермь (342)205-81-47
Ростов-на-Дону (863)308-18-15
Рязань (4912)46-61-64
Самара (846)206-03-16
Санкт-Петербург (812)309-46-40
Саратов (845)249-38-78
Севастополь (8692)22-31-93
Симферополь (3652)67-13-56
Смоленск (4812)29-41-54
Сочи (862)225-72-31
Ставрополь (8652)20-65-13
Россия (495)268-04-70

Сургут (3462)77-98-35
Тверь (4822)63-31-35
Томск (3822)98-41-53
Тула (4872)74-02-29
Тюмень (3452)66-21-18
Ульяновск (8422)24-23-59
Уфа (347)229-48-12
Хабаровск (4212)92-98-04
Челябинск (351)202-03-61
Череповец (8202)49-02-64
Ярославль (4852)69-52-93

<https://greyline.nt-rt.ru> || gmw@nt-rt.ru

Бесконтактные датчики расхода с открытым каналом ДВМАСНЗ и дВЗ с двойными солнцезащитными козырьками



DBMACH3 и dB3 с двойными солнцезащитными козырьками специально разработаны для неинвазивного измерения расхода. Многие расходомеры требуют установки в нижней части трубы или канала, что требует остановки работы для установки. DBMACH3 и dB3 с двойными солнцезащитными козырьками являются идеальной альтернативой датчикам потока с открытым каналом. DMACH3 - это первый ультразвуковой датчик, который обеспечивает нулевую эффективную дистанцию гашения. dB3 с двойными солнцезащитными козырьками добавляет датчику дополнительную защиту от солнечного излучения, чтобы обеспечить возможность использования внутренней температуры, обеспечивая максимальную точность и надежность показаний измерения расхода.

Кроме того, в сочетании с [контроллером Ultra 4](#) dB3 с двойными солнцезащитными козырьками получил сертификат MCERT Class 1 с комбинированной точностью 0,136%. Это означает, что пара прошла независимые испытания и хорошо зарекомендовала себя в суровых условиях. Коммунальные предприятия по всему миру теперь могут быть уверены, что их измерения расхода имеют максимально возможную точность благодаря использованию сертифицированного MCERT оборудования.

ФУНКЦИИ

- Диапазон измерения от 0 м до 2,425 м (от 0 футов до 7,95 футов)
- Погрешность ± 3 мм ($\pm 0,12$ дюйма)
- $\pm 0,5$ разрешение
- IP68 / NEMA 6P
- Стандарт аттестации ATEX для зон 1 и 2. Зона 0 ATEX опционально

Основные Характеристики	
Спецификация:	Описание:
Материал корпуса датчика	Valox 357 U и лицевая поверхность из синтаксической пены
Длина кабеля	Стандартные: 5 м, 10 м, 20 м или 30 м. (16,4 фута, 32,8 фута, 65,6 фута или 98,4 фута) Дополнительно: до 150 м (492 фута) максимум; только с шагом 10 м (32,8 фута)
Максимальное разделение	500 м (1640 футов)
Монтажное соединение	BSP или 1 дюйм NPT
Защита корпуса	IP68 / NEMA 6P
Частота	125 кГц
Угол луча	<10 °

- Сертификат CE: 2014/30 / EU - EMC и директивы ATEX 2014/34 / EU.
- Применяемые стандарты CE: EN 60079-0: 2012 + A11: 2013
- EN 60079-11: 2012
- EN 60079-18: 2009
- EN 60079-26: 2007
- EN 61326-1: 2013
- ATEX: Стандартный ATEX EEx m II T6 или дополнительный EEx ia IIC T6.
- Сертификат FM / FMC

Архангельск (8182)63-90-72
 Астана (7172)727-132
 Астрахань (8512)99-46-04
 Барнаул (3852)73-04-60
 Белгород (4722)40-23-64
 Брянск (4832)59-03-52
 Владивосток (423)249-28-31
 Волгоград (844)278-03-48
 Вологда (8172)26-41-59
 Воронеж (473)204-51-73
 Екатеринбург (343)384-55-89
 Иваново (4932)77-34-06

Ижевск (3412)26-03-58
 Иркутск (395)279-98-46
 Казань (843)206-01-48
 Калининград (4012)72-03-81
 Калуга (4842)92-23-67
 Кемерово (3842)65-04-62
 Киров (8332)68-02-04
 Краснодар (861)203-40-90
 Красноярск (391)204-63-61
 Курск (4712)77-13-04
 Липецк (4742)52-20-81
 Киргизия (996)312-96-26-47

Магнитогорск (3519)55-03-13
 Москва (495)268-04-70
 Мурманск (8152)59-64-93
 Набережные Челны (8552)20-53-41
 Нижний Новгород (831)429-08-12
 Новокузнецк (3843)20-46-81
 Новосибирск (383)227-86-73
 Омск (3812)21-46-40
 Орел (4862)44-53-42
 Оренбург (3532)37-68-04
 Пенза (8412)22-31-16
 Казахстан (772)734-952-31

Пермь (342)205-81-47
 Ростов-на-Дону (863)308-18-15
 Рязань (4912)46-61-64
 Самара (846)206-03-16
 Санкт-Петербург (812)309-46-40
 Саратов (845)249-38-78
 Севастополь (8692)22-31-93
 Симферополь (3652)67-13-56
 Смоленск (4812)29-41-54
 Сочи (862)225-72-31
 Ставрополь (8652)20-65-13
 Россия (495)268-04-70

Сургут (3462)77-98-35
 Тверь (4822)63-31-35
 Томск (3822)98-41-53
 Тула (4872)74-02-29
 Тюмень (3452)66-21-18
 Ульяновск (8422)24-23-59
 Уфа (347)229-48-12
 Хабаровск (4212)92-98-04
 Челябинск (351)202-03-61
 Череповец (8202)49-02-64
 Ярославль (4852)69-52-93

<https://greyline.nt-rt.ru> || gmw@nt-rt.ru